



- Tüm villalarımız orman sınırında; her villanın kapalı alanı 454.97 m²
- Her villanın kendine ait 650m² Bahçe Alanı
- Toplam 3 Kat: Bodrum Katı, ZeminKat ve Birinci Kat





- 7/24 Güvenlik

-2 Araçlık Kapalı Otopark , Elektrikli Araçlar için Şarj İstasyonu

- Her bahçenin içinde yüzmehavuzu , Ateş Çukuru, Şenzlong, Veranda Alanı ve Yeşil Alanlar



Hayatın yoğun gürültüsünden ve stresinden uzakta ormana komşu olmaya ne dersiniz?



mendesler

#yüzünüzüdoğayadönün





İZ | ŞİRİNKÖY

Ormanın içinde 8 adet villasıyla göz kamaştıracak. Şirinköy'de çalışmasına başlanan, 8 villanın yapıldığı, Mendeşler inşaat'a ait #İzşirinköy ; ormanın içinde, Demirten Mimarlık'ın tasarımıyla, sahiplerini bekliyor.

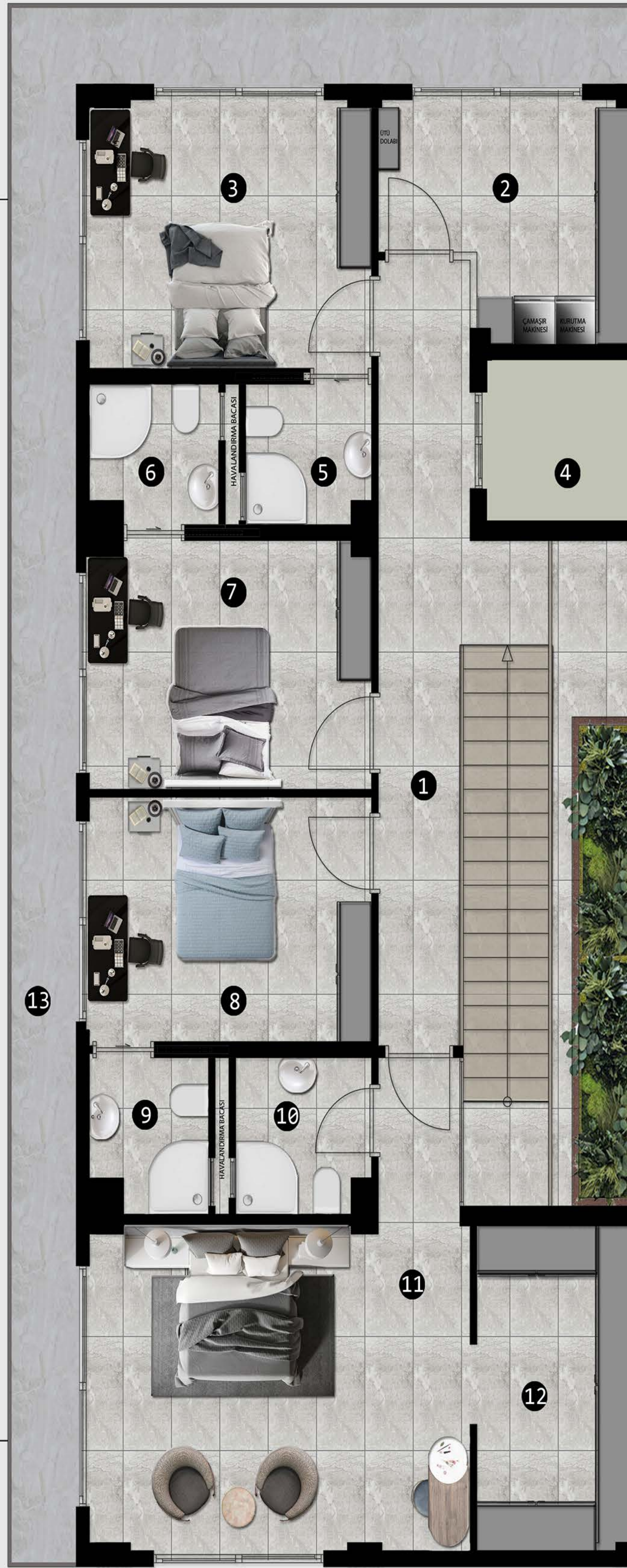


mendeşler

şirinköy villa

BİRİNCİ KAT PLANI

1	HOL	16.45 m ²
2	ÇAMAŞIR ODASI	9.95 m ²
3	ÇOCUK ODASI	14.10 m ²
4	ASANSÖR	4.30 m ²
5	DUŞ	3.30 m ²
6	DUŞ	3.30 m ²
7	ÇOCUK ODASI	12.70 m ²
8	ÇOCUK ODASI	12.85 m ²
9	DUŞ	3.25 m ²
10	DUŞ	3.85 m ²
11	EBEVEYN YATAK ODASI	22.55 m ²
12	GİYİNME ODASI	9.55 m ²
13	BALKON	19.70 m ²



KAT PLANI

mendeşler

şirinköy villa

ZEMİN KAT PLANI

1	HOL	10.90 m ²
2	SALON ve MUTFAK	75.75 m ²
3	YATAK ODASI	13.10 m ²
4	ASANSÖR	4.30 m ²
5	DUŞ	5.75 m ²
6	VESTİYER	5.60 m ²
7	LAVABO ve WC	3.30 m ²
8	ZEMİN TERASI	54.40 m ²
9	HAVUZ	38.50 m ²



KAT PLANI



HANTÜRK
GAYRİMENKUL

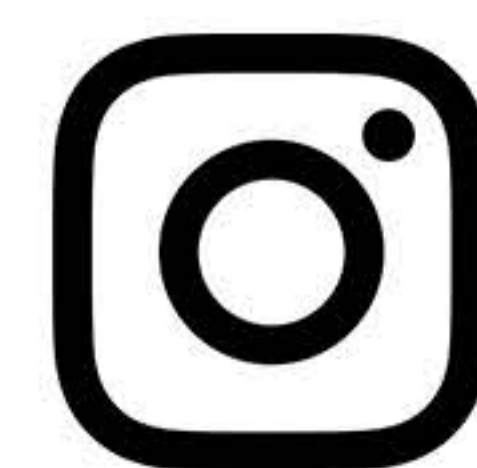
PEKİ BİZ KİMİZ ?

Gayrimenkul sektöründeki serüvenine
2006 yılında başlayan firmamız,

Denizli şehir merkezi ve ilçelerindeki
her türlü taşınmaz malın değerinde
alınip satılmasını ve kiralanmasını
sağlamak amacıyla yola çıkmıştır...



0532 262 1917



hanturkgayrimenkull

Hayallerinize bir adım daha
yaklaşabilmeniz için sizlere
Mutlu Yaşamın Anahtarını sunuyoruz.

**Size Özel Avantajlı Fiyat Teklifimizi
Öğrenmek için ;**



0 5 3 2 2 6 2 1 9 1 7



**Yenişafak mahallesi, Alparslan Türkeş bulvarı,
1032 sk No:2, Merkezefendi/Denizli**